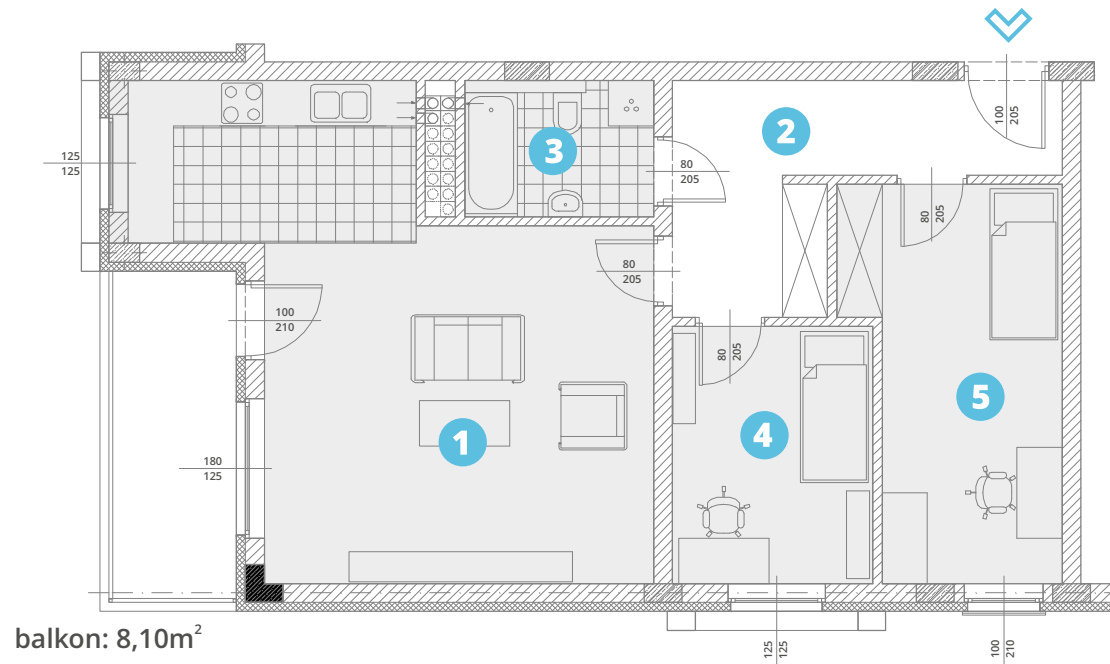


powierzchnia użytkowa:

69,44m²

- | | |
|---------------------|--------------|
| 1. salon + aneks k. | 32,09 |
| 2. komunikacja: | 10,22 |
| 3. łazienka: | 4,50 |
| 4. pokój: | 9,01 |
| 5. pokój: | 13,62 |



balkon: 8,10m²

piętro 2

