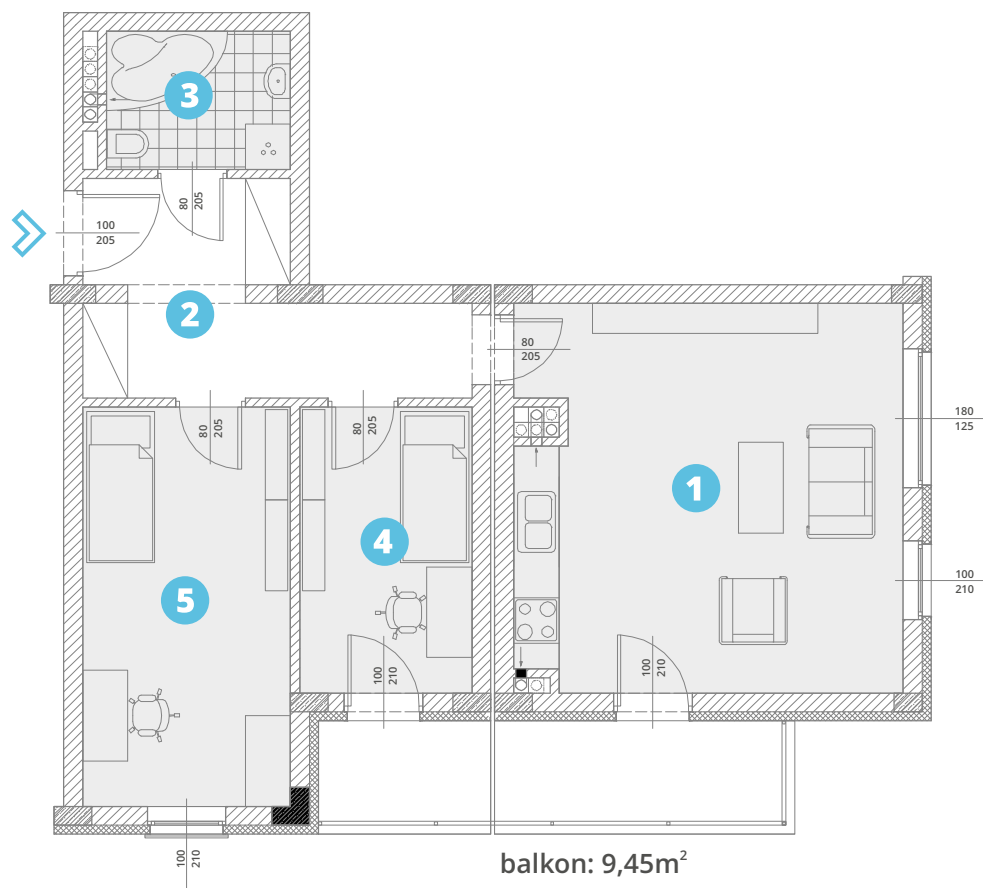


powierzchnia użytkowa:

64,09m²

- | | |
|---------------------|--------------|
| 1. salon + aneks k. | 25,83 |
| 2. komunikacja: | 10,67 |
| 3. łazienka: | 4,45 |
| 4. pokój: | 8,62 |
| 5. pokój: | 14,52 |



piętro 2

