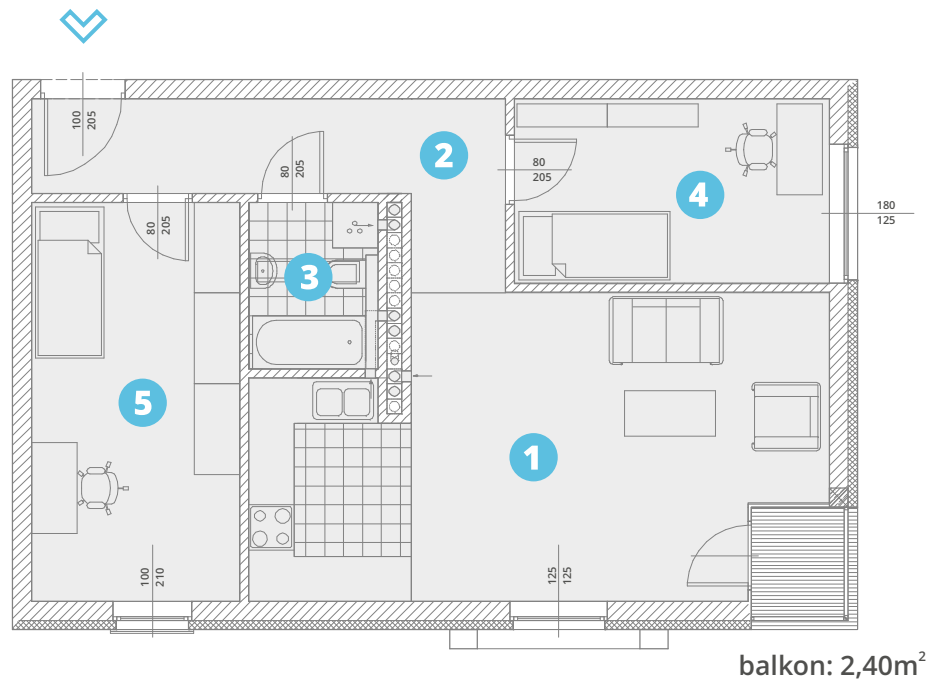


powierzchnia użytkowa:

64,95m²

- | | |
|---------------------|--------------|
| 1. salon + aneks k. | 26,99 |
| 2. komunikacja: | 9,49 |
| 3. łazienka: | 3,76 |
| 4. pokój: | 10,19 |
| 5. pokój: | 14,52 |



piętro 3

