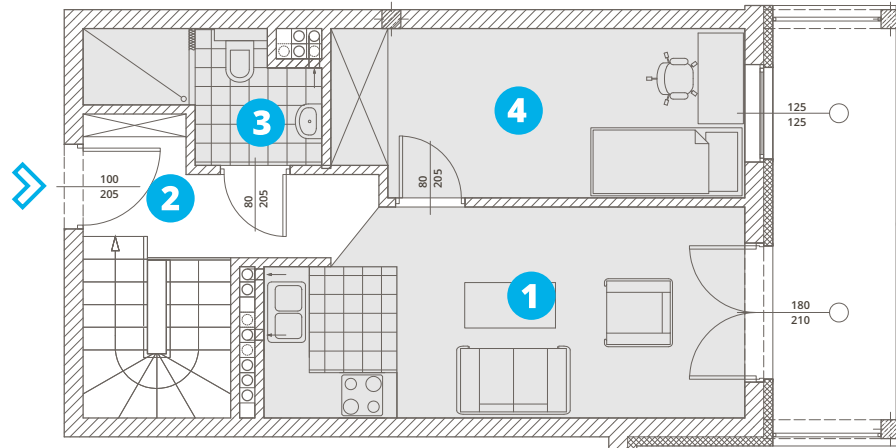


powierzchnia użytkowa:

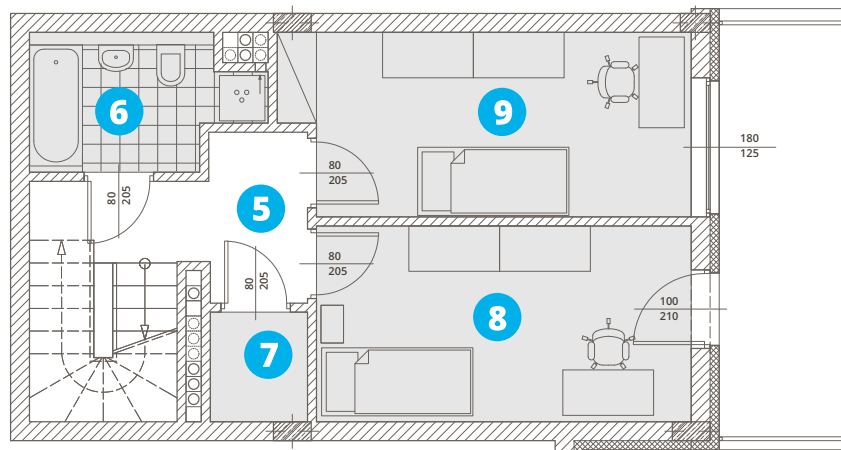
79,44m²

- | | |
|---------------------|--------------|
| 1. salon + aneks k. | 16,80 |
| 2. komunikacja: | 5,01 |
| 3. W.C. | 4,15 |
| 4. pokój | 11,94 |
| 5. komunikacja: | 9,27 |
| 6. łazienka: | 4,87 |
| 7. garderoba: | 1,86 |
| 8. pokój: | 12,83 |
| 9. pokój: | 12,71 |



balkon: 9,94m²

piętro: 37,90m²



balkon: 9,94m²

parter: 41,54m²

piętro 2-3

