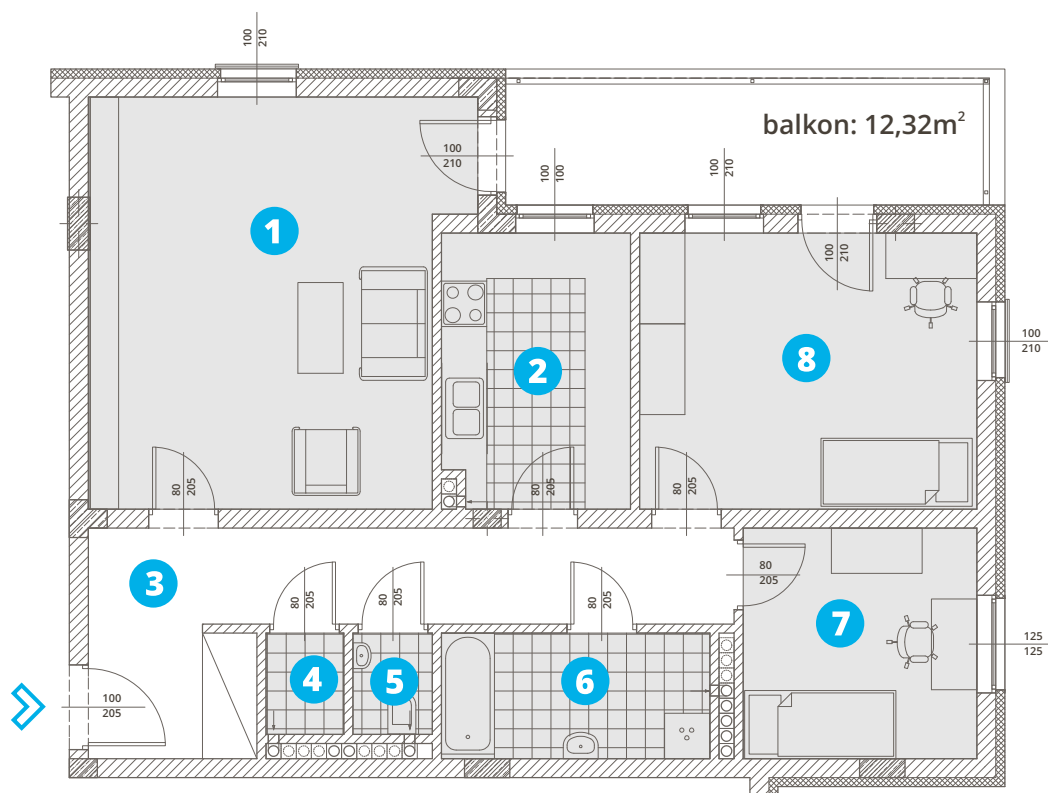


powierzchnia użytkowa:

83,80m²

| | |
|----------------------|--------------|
| 1. pokój: | 25,73 |
| 2. kuchnia: | 8,96 |
| 3. komunikacja: | 14,73 |
| 4. pom. gospodarcze: | 1,38 |
| 5. W.C. | 1,41 |
| 6. łazienka: | 5,89 |
| 7. pokój: | 9,42 |
| 8. pokój: | 16,28 |



piętro 1

