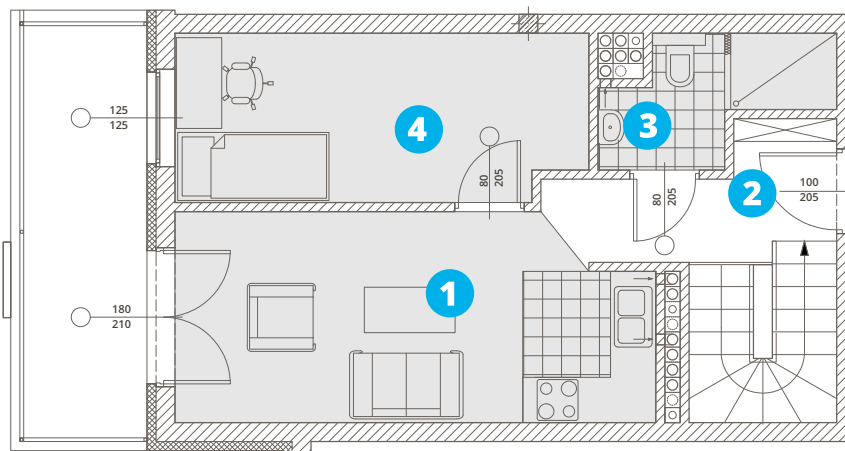


powierzchnia użytkowa:

79,29m²

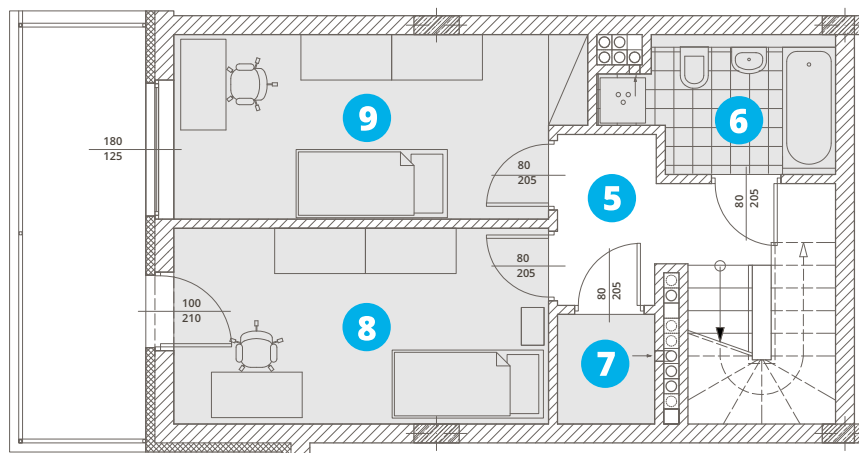
1. salon + aneks k.	16,80
2. komunikacja:	5,01
3. W.C.	4,00
4. pokój	11,94
5. komunikacja:	9,27
6. łazienka:	4,87
7. garderoba:	1,86
8. pokój:	12,83
9. pokój:	12,71

balkon: 10,12m²



piętro: 37,75m²

balkon: 10,12m²



parter: 41,54m²

piętro 2-3

