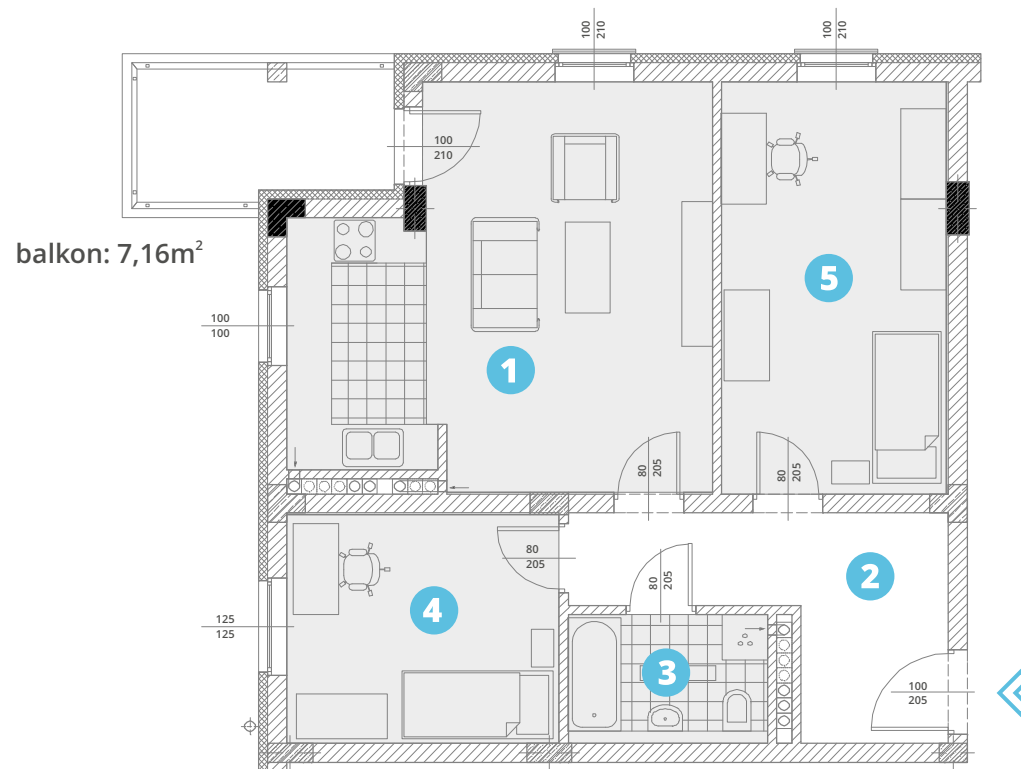


powierzchnia użytkowa:

68,25m²

- | | |
|---------------------|--------------|
| 1. salon + aneks k. | 26,69 |
| 2. komunikacja: | 9,74 |
| 3. łazienka: | 4,49 |
| 4. pokój: | 10,98 |
| 5. pokój: | 16,35 |



piętro 2

